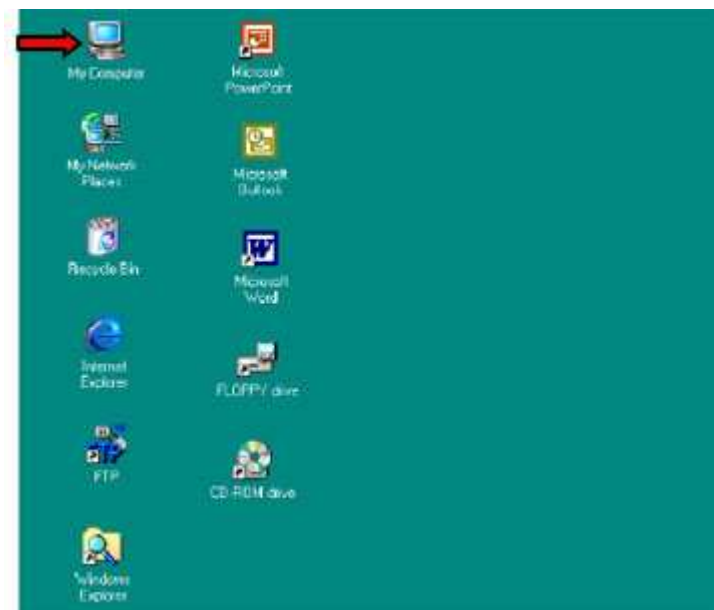
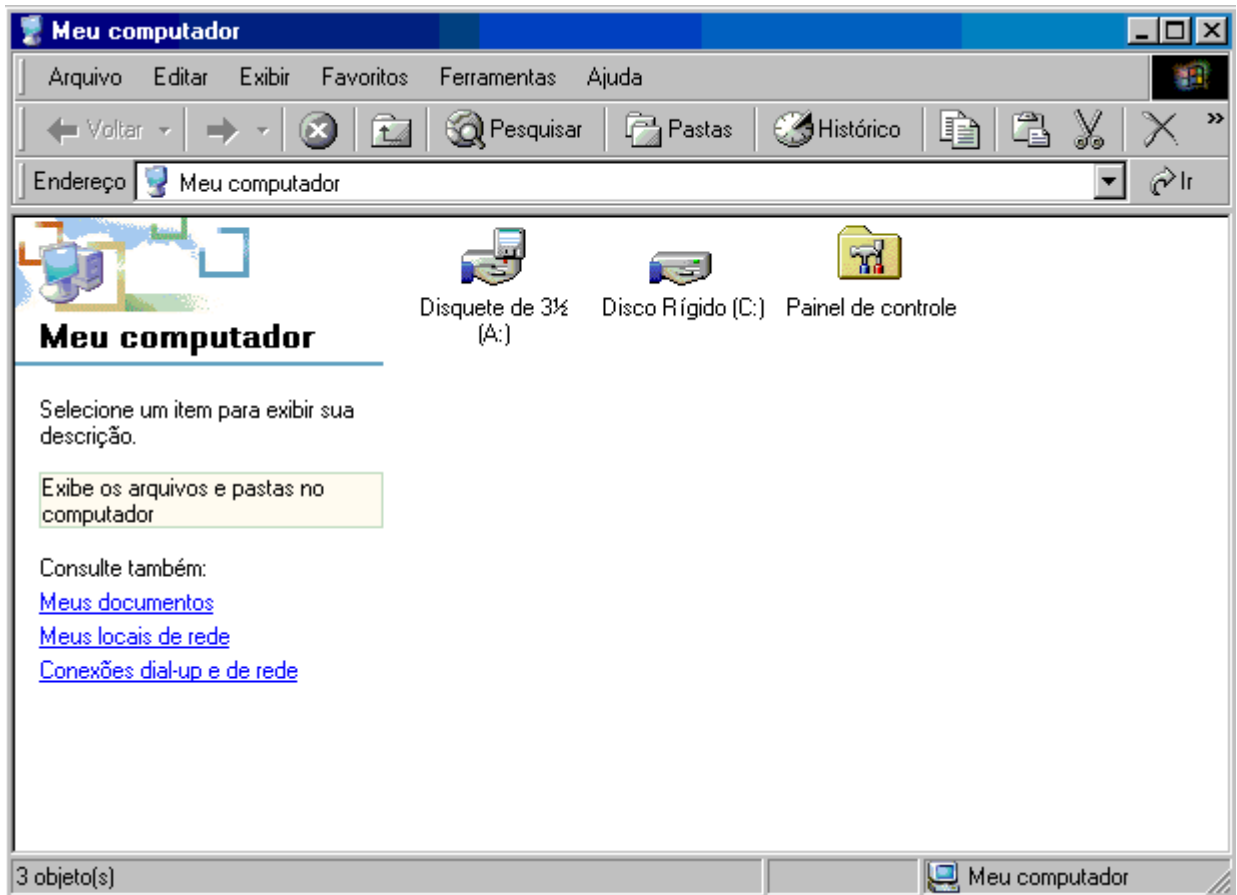


## Configurando número de acesso na Dial-Up (Windows 2000)

1) Clique em "Meu computador"



2) Clique em "Painel de controle"



3) Clique em "Conexão dial-up e de rede"



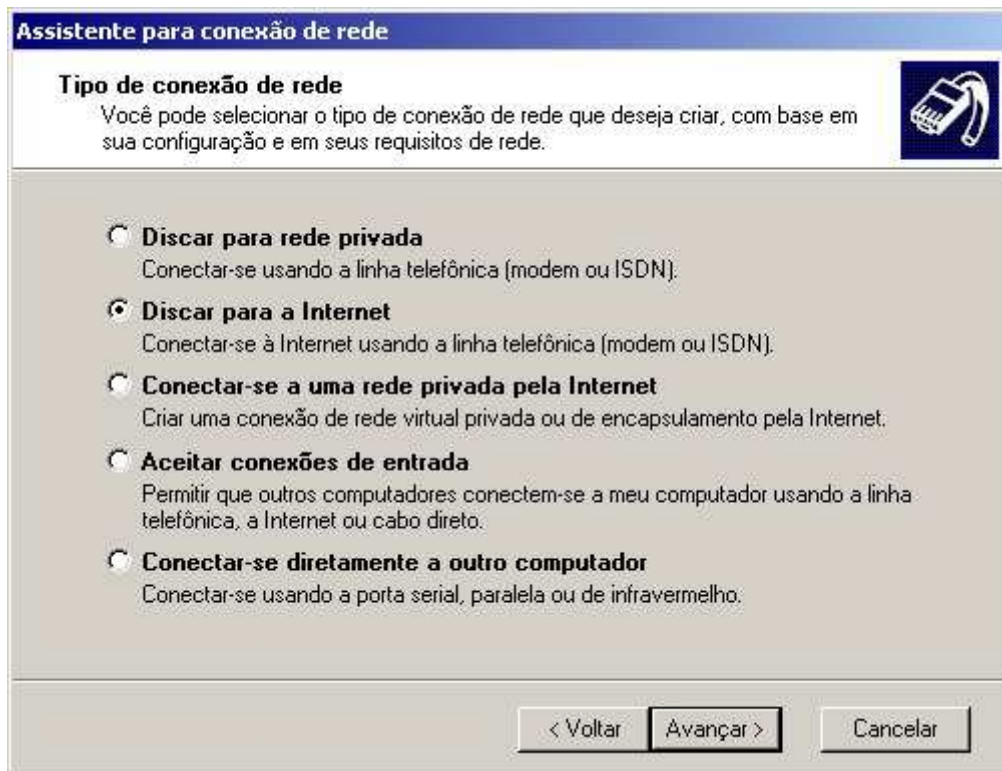
4) Clique em "Fazer nova conexão"



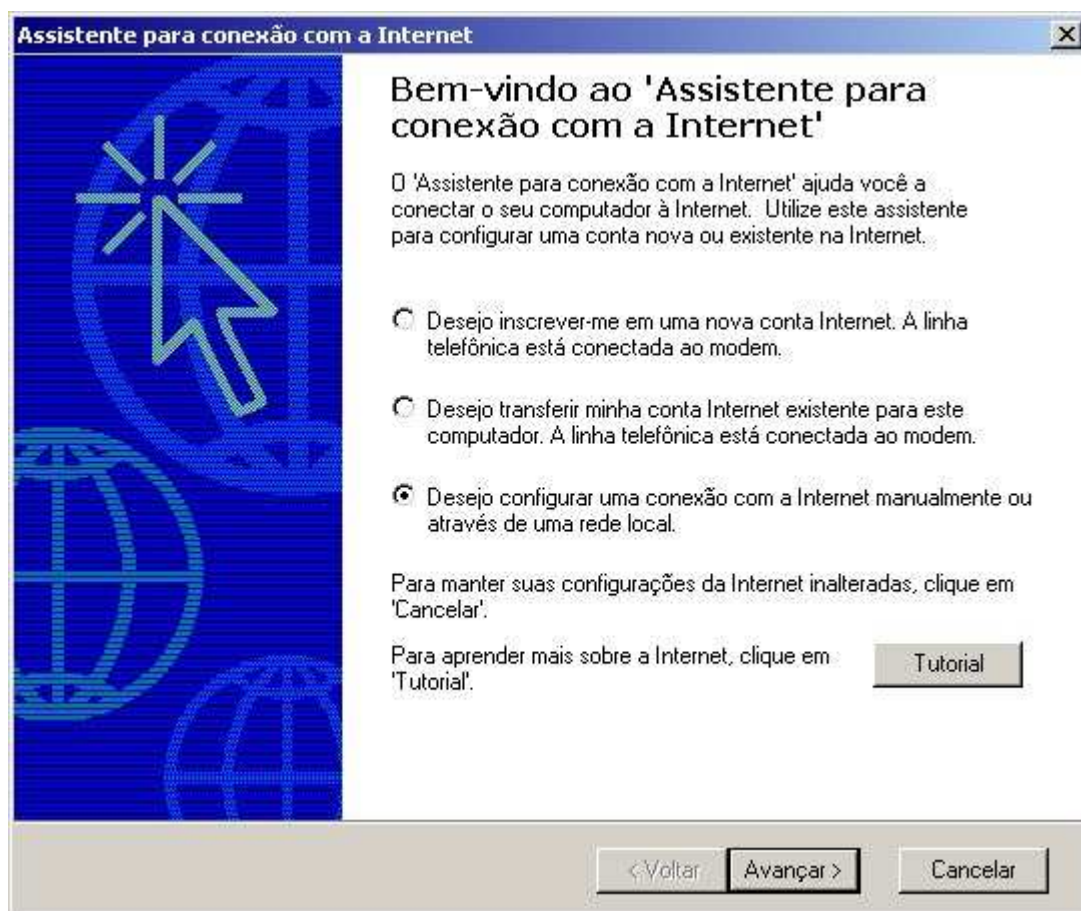
5) Clique no botão "Avançar"



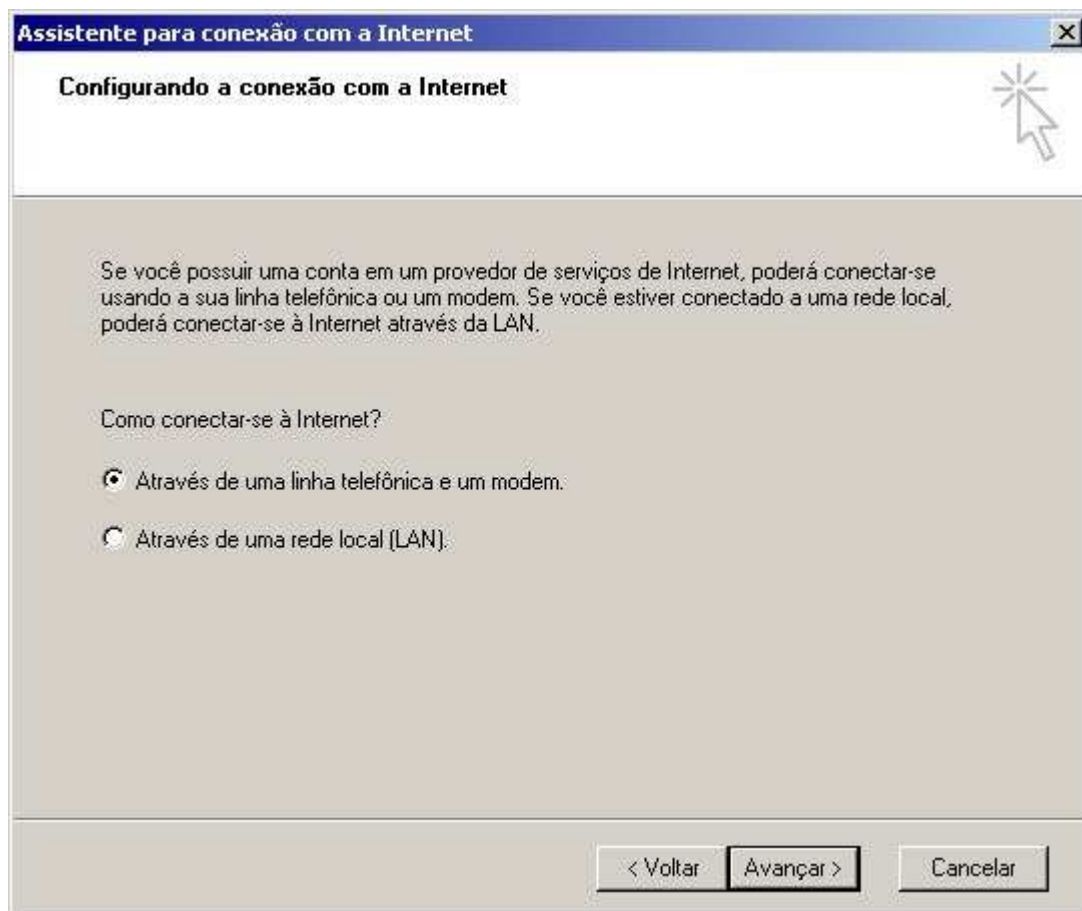
6) Marque a opção "Discar para a internet" e após clique em "Avançar"



7) Marque a 3ª opção "Desejo configurar uma conexão manualmente ou através de uma rede local" e clique em "Avançar"



8) Apenas clique em "Avançar"



9) No campo "Numero do telefone" digite o número de conexão, desmarque a opção "Usar código DDD e as regras de discagem" e clique em "Avançar"

**Assistente para conexão com a Internet** [X]

**Etapa 1 de 3: Informações de conexão da conta Internet** [Ícone de mouse]

Digite o número de telefone que você discar para conectar-se ao provedor de serviços de Internet.

Código DDD:  - Número de telefone:

Nome e código do país/região:

Usar o código DDD e as regras de discagem

Para configurar as propriedades de conexão, clique em 'Avançado'.  
(A maioria dos provedores de serviços de Internet não requer as configurações avançadas.)

**10)** No campo "Nome de usuário" digite o seu login, em "Senha" digite a sua senha de conexão e clique em "Avançar"

**Assistente para conexão com a Internet** [X]

**Etapa 2 de 3: Informações de logon da conta Internet**

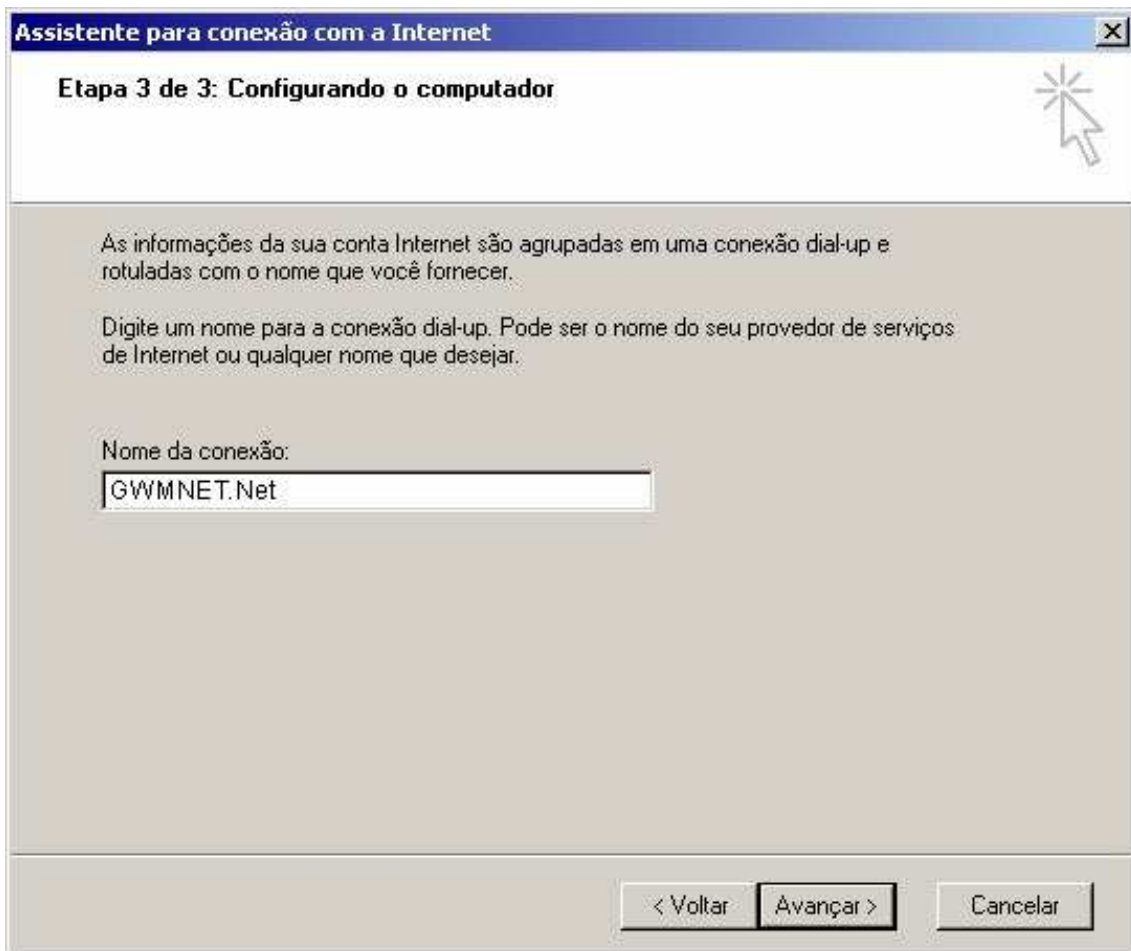
Digite o nome e a senha usadas para conectar-se ao provedor de serviços de Internet. Este nome também pode ser chamado ident. do associado ou ident. do usuário. Se você não souber essa informação, entre em contato com o provedor.

Nome de usuário:

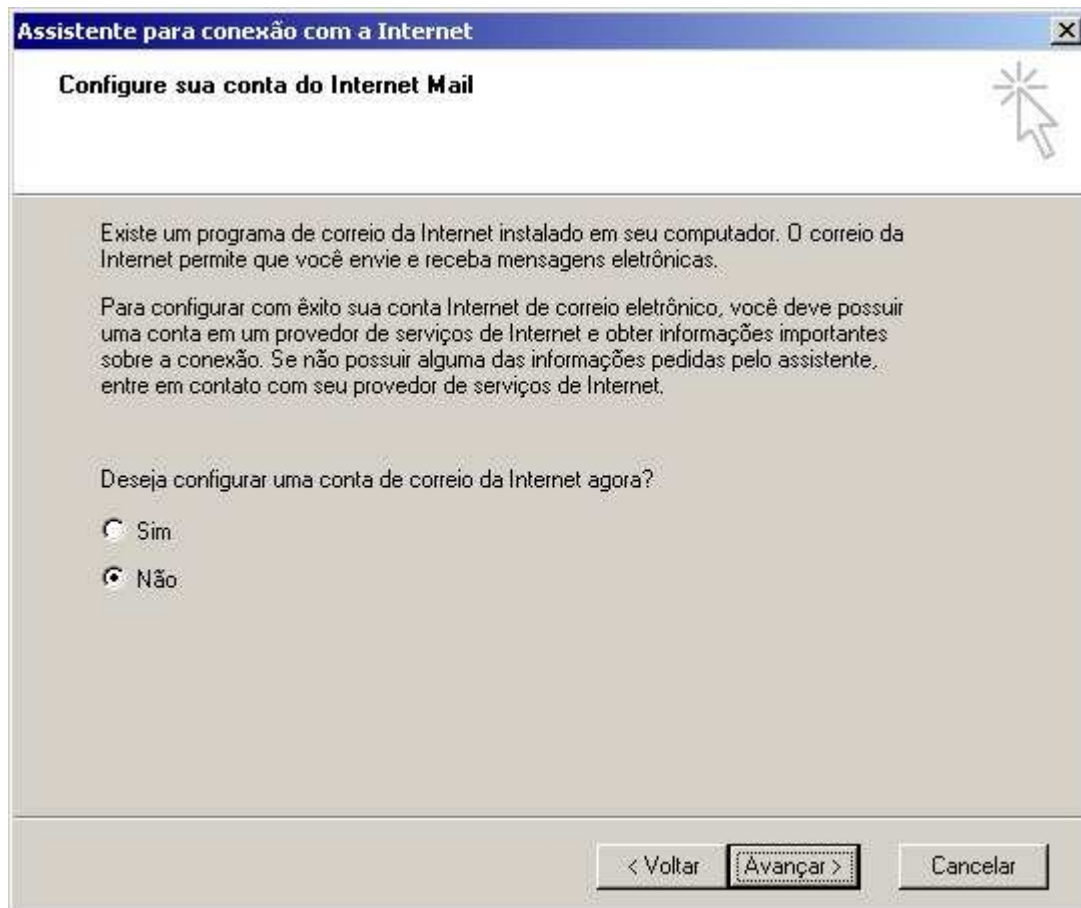
Senha:

< Voltar   Avançar >   Cancelar

**11)** No campo "Nome da conexão" digite GWMNET.Net e clique no botão "Avançar"



12) Marque a opção "Não" e clique em "Avançar"



13) Desmarque esta opção e clique em "Concluir"



## Concluindo o 'Assistente para conexão com a Internet'

Você concluiu o 'Assistente para conexão com a Internet' com êxito.

O seu computador agora está configurado para conectar-se à sua conta Internet.

Depois de fechar este assistente, você pode conectar-se à Internet a qualquer momento clicando duas vezes no ícone do Internet Explorer na área de trabalho.



Para conectar-se à Internet imediatamente, selecione esta caixa e clique em 'Concluir'.

Para fechar o assistente, clique em 'Concluir'.

< Voltar

Concluir

Cancelar